



# MATERIÁLOVÉ STANDARDY

[www.apartmanyfrysavka.cz](http://www.apartmanyfrysavka.cz)  
[www.infinityestate.cz](http://www.infinityestate.cz)

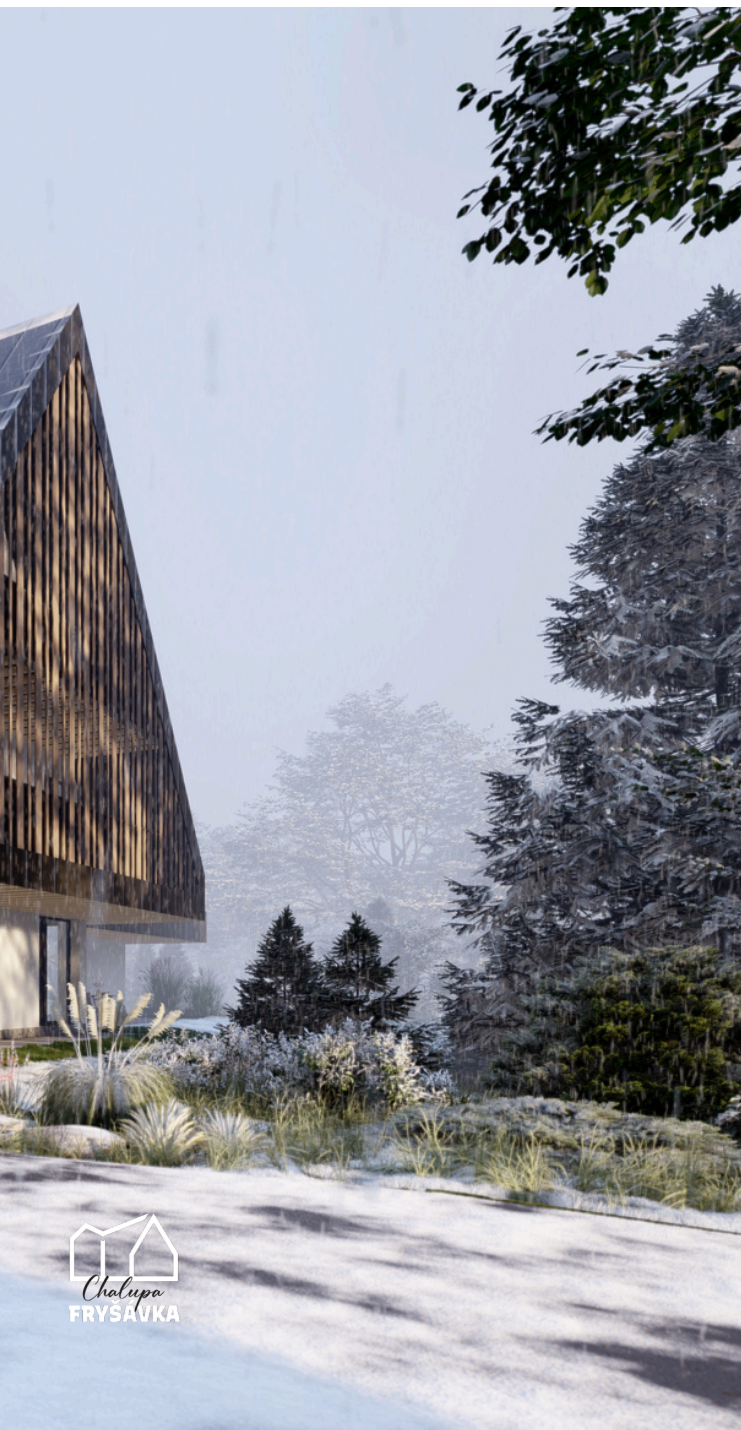
## KVALITA V KAŽDÉM DETAILU

Interiéry apartmánů i společné prostory jsou navrženy s respektem k okolní krajině a charakteru místa. Čistý design, přírodní materiály a funkční řešení společně vytvářejí harmonický a klidný celek.

Použité materiály vycházejí z nadčasové estetiky a vysokých nároků na kvalitu. Precizní provedení podtrhuje architektonický koncept projektu a zajišťuje dlouhodobou hodnotu i komfort při každodenním užívání.

Projekt Fryšávka spojuje moderní architekturu s horským prostředím a vytváří bydlení, které přirozeně navazuje na krajinu Vysočiny.





## SPOLUPRACUJEME S OVĚŘENÝMI DODAVATELI

Při výběru materiálů a vybavení spolupracujeme s ověřenými dodavateli, kteří jsou zárukou kvality a spolehlivosti.

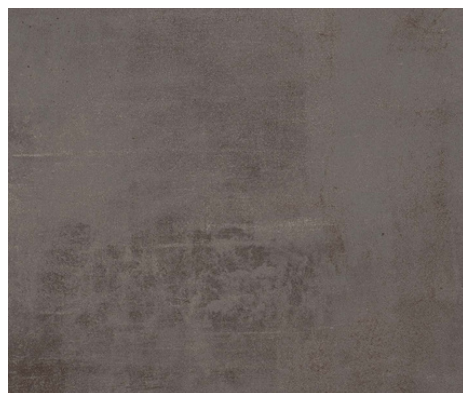
Důraz klademe nejen na estetiku a design, ale také na odolnost, funkčnost a přirozený charakter použitých materiálů.

Každý prvek interiéru – od podlah a dveří až po koupelnové vybavení – je vybírán s ohledem na kvalitu zpracování, nadčasový vzhled a dlouhou životnost.

Výsledkem je harmonický prostor, který nabízí komfort, klid a autentický zážitek z pobytu v jedinečném prostředí Fryšávky.

## OBKLADY A DLAŽBY

Obklady a dlažby ve formátu 60 × 60 cm vytvářejí jednotný a harmonický celek. Pečlivě sladěné povrchy dotvářejí atmosféru moderního bydlení s charakterem. Prostor, kde materiál mluví sám za sebe.



**ATLAS CONCORDE** přináší širokou nabídku produktů, které spojují funkčnost, estetiku a kvalitu. Je určen pro ty, kteří chtějí vytvořit prostor s osobitým stylem, nadčasovou elegancí a smyslem pro detail. Značka sleduje aktuální trendy v architektuře a interiérovém designu, přičemž si zachovává charakter italského luxusu a precizního řemeslného zpracování.

# KOUPELNA

Koupelna je navržena s důrazem na komfort, funkčnost a nadčasový design. Čisté linie a kvalitní vybavení vytvářejí příjemné prostředí pro každodenní použití.



Umyvadlo  
Collaro  
VILLEROY & BOCH



Baterie umyvadlová  
Grohe Essence New



Umývatko  
Avento  
VILLEROY & BOCH

Značky **GROHE** a **VILLEROY & BOCH** patří mezi přední světové výrobce prémiového koupelnového vybavení. Spojují moderní design, vysokou kvalitu zpracování a dlouhou životnost s důrazem na funkčnost, komfort a hygienu. Jejich produkty splňují i ty nejnáročnější požadavky na každodenní používání a nadčasový vzhled koupelny.

# SPRCHOVÉ KOUTY

Součástí standardu koupelny jsou sprchové kouty a dveře značky **HÜPPE**, které vynikají nadčasovým designem a precizním zpracováním.

GROHE ESSENCE  
NEW sprchový set  
s podomítkovou  
baterií





Ovládací tlačítko  
GROHE SKATE  
COSMOPOLITAN



Závěsné WC 2.0  
VILLEROY & BOCH  
SUBWAY  
*s externím odsáváním  
zápachu*

Závěsné WC **Villeroy & Boch** Subway 2.0 vyniká čistým, nadčasovým designem a precizním zpracováním. Nabízí vysoký uživatelský komfort, snadnou údržbu a efektivní splachování. Součástí řešení je také externí odsávání zápachu, které zvyšuje hygienický standard a pohodlí při používání. Elegantní řešení, které se přirozeně začleňuje do moderní koupelny.

## OKNA

Plastová okna s izolačním trojsklem zajišťují dostatek denního světla a zároveň přispívají k příjemnému vnitřnímu klimatu díky dobrým tepelně-izolačním a akustickým vlastnostem.

## INTERIÉROVÉ DVEŘE

Značka **HANÁK** patří mezi nejvýznamnější české výrobce interiérového nábytku a dveří. Vyniká dlouholetou tradicí, precizním zpracováním a důrazem na detail i kvalitu použitých materiálů.

**MILLENIUM** – bezfalcové celolakované dveře. Elegantní a moderní dveře určené pro interiéry s důrazem na čisté linie a minimalistický vzhled.



MAGNETICKÝ ZÁMEK  
BARVA STŘÍBRNÁ



KLIKA LUSY  
NEREZ  
KULATÉ ROZETY  
DOZICKÁ / WC



SKRYTÉ KOVÁNÍ  
BARVA STŘÍBRNÁ



PADACÍ PRAHOVÁ  
LIŠTA

## PODLAHY

Podlahy **Kährs** nabízejí širokou škálu dekorů, struktur a povrchových úprav – od světlých skandinávských tónů až po tmavé, výrazné dřeviny. Každý dekor je pečlivě navržen tak, aby podtrhl charakter interiéru a doplnil moderní architektonický styl.



FRYŠÁVKA



*Chalupa*  
**FRYŠÁVKA**

**DEVELOPER PROJEKTU**



**INFINITY ESTATE**